



**КОМИТЕТ ИМУЩЕСТВЕННЫХ ОТНОШЕНИЙ
АДМИНИСТРАЦИИ ПЕРМСКОГО МУНИЦИПАЛЬНОГО РАЙОНА**

РЕШЕНИЕ

о размещении объектов № 564

Пермский край
Пермский район

15.07.2021

Комитет имущественных отношений администрации Пермского муниципального района разрешает ООО «Т2 Мобайл» (ИНН 7743895280, ОГРН 1137746610088, почтовый адрес: 614990, г. Пермь, ул. Куйбышева, д. 117А, этаж2, каб. 5)

размещение объекта «Линии связи, линейно-кабельные сооружения связи и иные сооружения связи, для размещения которых не требуется разрешения на строительство»

на землях государственная собственность на которые не разграничена

на срок бессрочно

Местоположение: Пермский край, Пермский район, Фроловское с/п, д. Жебреи, ул. Ветеранов, в кадастровом квартале 59:32:1820001.

Приложение: схема предполагаемых к использованию земель или части земельного участка.

Председатель комитета имущественных
отношений администрации Пермского
муниципального района _____

(подпись, печать)

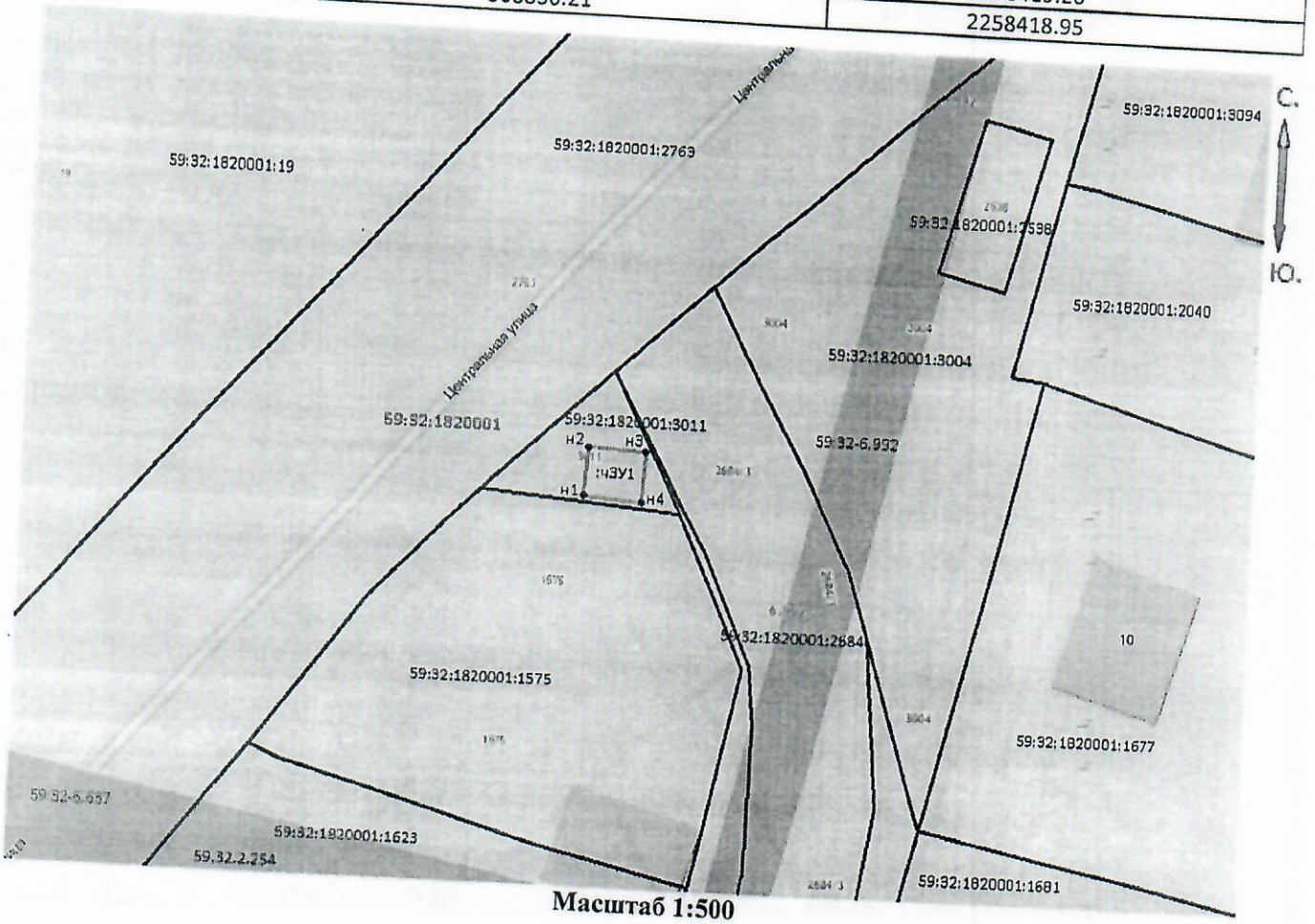
Г.В. Мюресов



СХЕМА ПРЕДПОЛАГАЕМЫХ К ИСПОЛЬЗОВАНИЮ ЗЕМЕЛЬ ИЛИ ЧАСТИ ЗЕМЕЛЬНОГО УЧАСТКА

Объект: Линии связи, линейно-кабельные сооружения связи и иные сооружения связи, для размещения которых не требуется разрешения на строительство.
 Местоположение: Пермский край, Пермский район, Фроловское с/п, д.Жебреи, ул.Ветеранов, в кадастровом квартале 59:32:1820001
 Площадь земель или части земельного участка, кв. м: 16 кв.м.
 Условный номер земельного участка: :чзу1
 Категория земель: земли населенных пунктов
 Вид разрешенного использования: под размещение АМС

Обозначение характерных точек границы	Координаты, м (МСК-59)	
	X	Y
1	2	3
н1	508850.21	2258418.95
н2	508849.91	2258423.32
н3	508853.55	2258423.63
н4	508853.86	2258419.26
н1	508850.21	2258418.95



Описание границ смежных землепользователей:

от т.н1 до т.н1 - земли населенных пунктов;

Заявитель: [Signature]

Свеклов В.А.



Условные обозначения:

- проектируемая граница земельного участка
- граница земельного участка по сведениям ГКН
- граница земли населенных пунктов
- граница территориальной зоны (зоны с особыми условиями пользования территориями)

59:32:1820001 - номер кадастрового квартала

1 - поворотная точка границы образуемого участка

59.32.2.254 - учетный номер территориальной зоны (зоны с особыми условиями использования территорий)